

GESTIONE DELLE EMERGENZE

AL SEGNALE DI **EVACUAZIONE:**

- SEGUITE ATTENTAMENTE LE ISTRUZIONI FORNITE DAL PERSONALE
- RIMANETE COMPATTI NEL GRUPPO DELLA VOSTRA CLASSE
- NON AGITATEVI NE CREATE ALCUNA FORMA DI PANICO
- FRUITE DEI PERCORSI DI ESODO FINO AL PUNTO DI RACCOLTA
- NON TORNATE INDIETRO QUALSIASI COSA ABBIATE DIMENTICATO
- NON PORTATE CON VOI OGGETTI INGOMBRANTI COME LO ZAINO
- AL PUNTO DI RACCOLTA UNITEVI AL GRUPPO DELLA VOSTRA CLASSE
- SEGNALATE AI PREPOSTI LA PRESENZA DI SOGGETTI IN DIFFICOLTA'

IN CASO DI **INCENDIO:**

- SEGUITE ATTENTAMENTE LE ISTRUZIONI FORNITE DAL PERSONALE
- FRUITE DEI PERCORSI DI ESODO FINO AL PUNTO DI RACCOLTA
- NON RECAVEVI PER NESSUN MOTIVO SUL LUOGO DELL' EMERGENZA
- USATE ESCLUSIVAMENTE LE SCALE
- IN PRESENZA DI MOLTO FUMO CAMMINATE BASSI PROTEGGENDO LA BOCCA CON UN FAZZOLETTO
- IN CASO NON RIUSCISTE A RAGGIUNGERE LE USCITE DI EMERGENZA, RIFUGIATEVI NELL'AULA CHE RITENETE PIU' SICURA, CHIUDETE LA PORTA, APRITE LA FINESTRA E MANIFESTATE LA VOSTRA PRESENZA

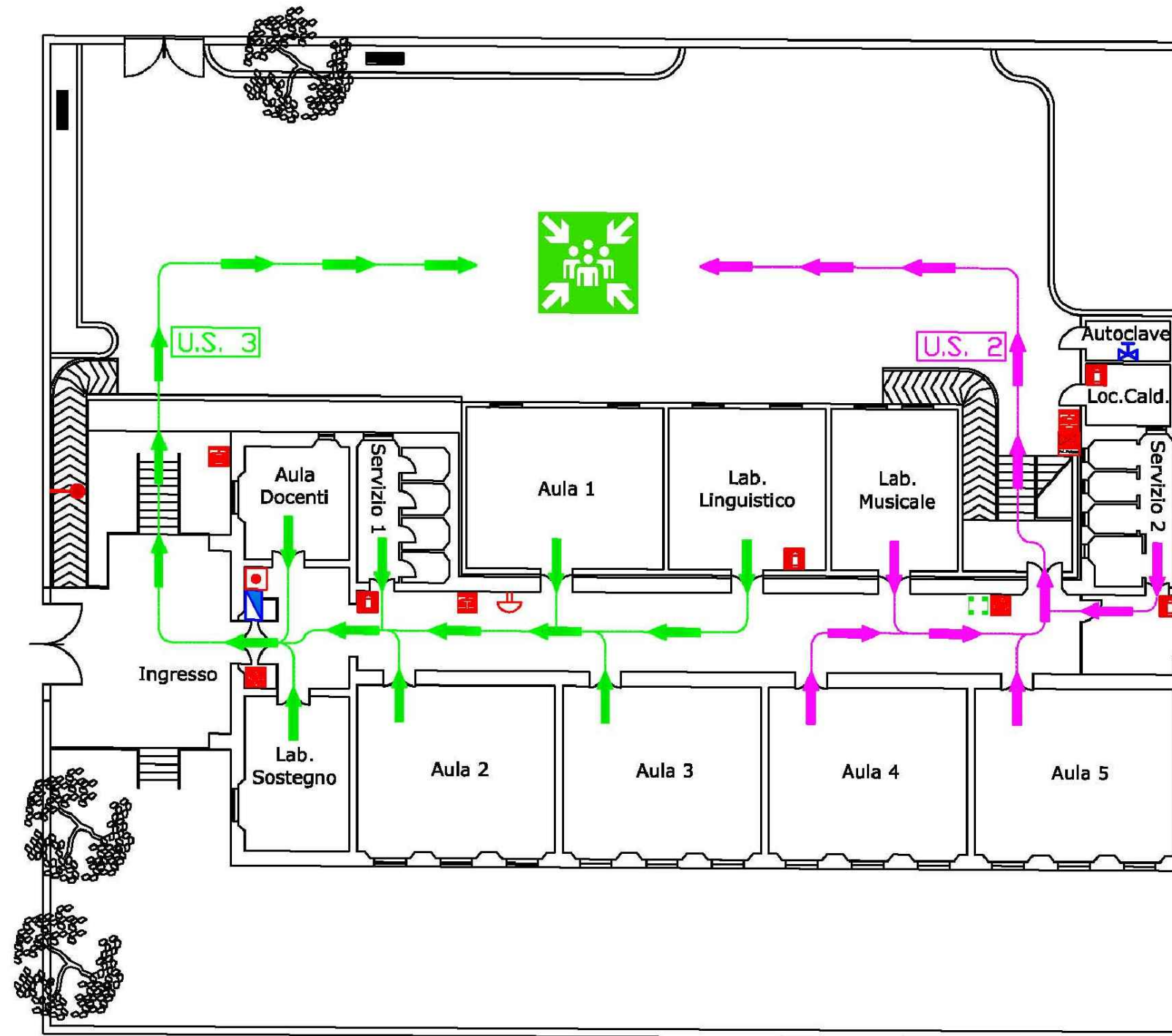
NUMERI UTILI DI **SOCCORSO:**

VIGILI DEL FUOCO	115	locale	095 7248111
POLIZIA	113	locale	095 7346111
AMBULANZA	118		
CARABINIERI	112	locale	095 7990300
POLIZIA MUNICIPALE			095 922973

Estintore	Quadro elettrico
Pulsante di Sgancio	U.S. XX Uscita di Sicurezza
Idrante	Via Esodo Orizzontale
Pulsante Allarme Antincendio	Punto di Raccolta
Valvola Intercettazione Gas	Cassetta Pronto Soccorso
Allarme Antincendio	Attacco Autopompa V.V.F.
Rivelatore Incendio	
Lampada di Emergenza	

Circolo Didattico Statale "Don Lorenzo Milani"

Plesso Crocitta - Via Gaetano Basile, 77 - 95036 Randazzo (CT)



Pianta Piano Terra